

## [ご注意下さい]

- ・Video Pro Upload Firmware.exe (以下 Upload Firmware.exe) は複数立ち上げての動作はできません。
- ・USB コントロールツール BoxCenter を開いていると正常動作しない場合があるため閉じてください。
- ・別製品のファームウェアへ更新した場合は、正しいファームウェアへ更新してください。

次の手順にてファームウェアの更新をして頂くことができます。

**STEP1:**

VideoPro 本体へ接続している AC アダプタを外します。

**STEP2 :**

Upload Firmware.exe をダブルクリックして実行します。

**STEP3:****<マイクロ USB コネクタ品の場合(バスパワー駆動対応品): SH5、SH5STD、HS5、HS5STD など>**

VideoPro 本体をマイクロ USB ケーブルにて PC と接続します。

(USB バスパワーにより電源供給され電源が入ります)

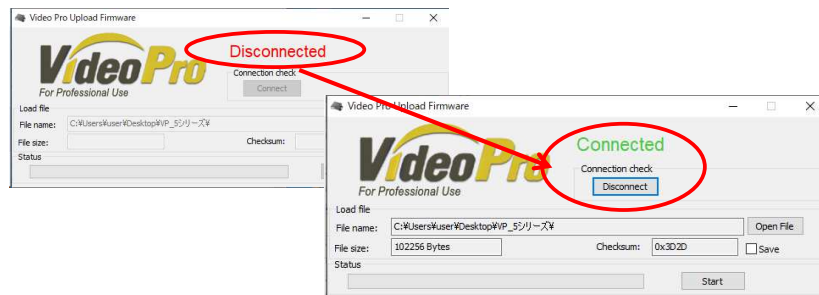
**<Mini-B USB コネクタ品の場合: MX5、DX5、VPCG-SS5など>**

まず、AC アダプタを接続します。

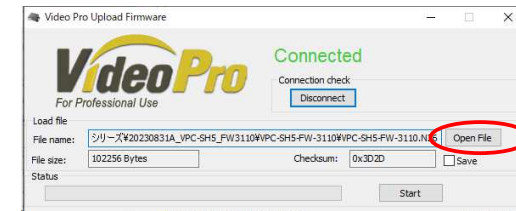
続いて、VideoPro 本体を Mini-B USB ケーブルにて PC と接続します。

**STEP4:**

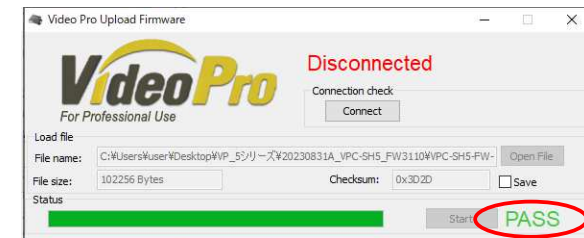
次のように Connect と表示されます。Disconnected と表示されている場合は再度、STEP3 のマイクロ USB ケーブルまたは AC アダプタの再接続をお試しください。もし Unsupported device と表示された場合も同じ手順で、再接続をお試しください。

**STEP5:**

“Open File”より”VPC-xxxxx.N20”を選択し、“Start”ボタンをクリックしてください。ファームウェアの更新が始まります。

**STEP6:**

“PASS”と表示され、ファームウェアの更新は自動で終わります。VideoPro 本体から、AC アダプタまたは USB を抜いてください。(続けてファームアップする場合は、再度、マイクロ USB または AC アダプタを接続して、STEP4からの手順に従ってください。)



※書き込み途中で Fail となった場合は、STEP3 からのやり直しをお願いします。

**STEP7:**

USB コントロールツール BoxCenter にてファームウェアのバージョンを確認頂けます。

※当社ホームページよりダウンロード頂けます。

<https://www.mediaedge.co.jp/support/download/driver/>

以上でファームウェア更新完了です。