

## [ご注意下さい]

- ・Video Pro Upload Firmware.exe (以下 Upload Firmware.exe) は複数立ち上げての動作はできません。
- ・USB コントロールツール BoxCenterPro/ BoxCenter を開いていると正常動作しない場合があるため閉じてください。
- ・別製品のファームウェアを誤って使用した場合は、再度正しいファームウェアへ更新してください。

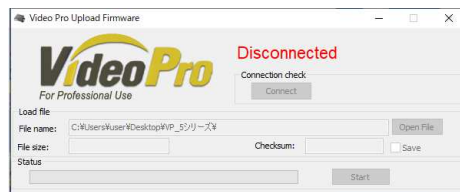
次の手順にてファームウェアの更新をして頂くことができます。

## STEP1:

VideoPro 本体へ接続している AC アダプタを外します。

## STEP2:

Upload Firmware.exe をダブルクリックして実行します。



## STEP3:

## &lt;USB Type-C コネクタの場合: VPUC-SH1, VPUC-SH1STD など&gt;

まず、AC アダプタを接続します。

続いて、VideoPro 本体を USB Type-C ケーブルにて PC と接続します。

## &lt;マイクロ USB コネクタ品の場合(バスパワー駆動対応品): SH5, SH5STD, HS5, HS5STD など&gt;

VideoPro 本体をマイクロ USB ケーブルにて PC と接続します。

(USB バスパワーにより電源供給され電源が入ります)

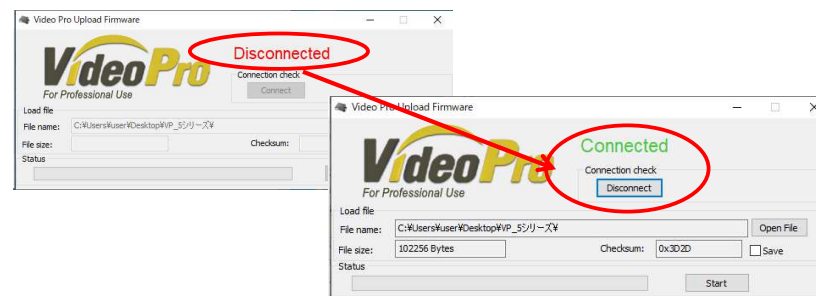
## &lt;Mini-B USB コネクタ品の場合: MX5, DX5, VPCG-SS5など&gt;

まず、AC アダプタを接続します。

続いて、VideoPro 本体を Mini-B USB ケーブルにて PC と接続します。

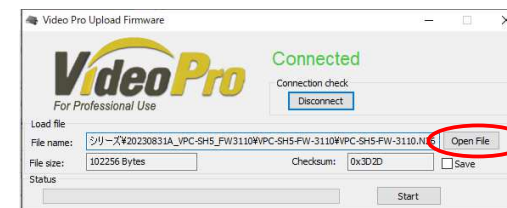
## STEP4:

次のように Connect と表示されます。Disconnected と表示されている場合は再度、STEP3 の USB ケーブルまたは AC アダプタの再接続をお試しください。もし Unsupported device と表示された場合も同じ手順で、再接続をお試しください。



## STEP5:

“Open File”より”VPUC-xxx.BIN”、“VPUC-xxx.N26”または”VPC-xxx.N26”を選択し、“Start”ボタンをクリックしてください。ファームウェアの更新が始まります。



## STEP6:

“PASS”と表示され、ファームウェアの更新は自動で終わります。VideoPro 本体から、AC アダプタまたは USB を抜いてください。(続けてファームアップする場合は、再度、USB またはACアダプタを接続して、STEP4からの手順に従ってください。)



※書き込み途中で Fail となった場合は、STEP3 からのやり直しをお願いします。

## STEP7:

USB コントロールツール BoxCenterPro (4K シリーズ) または BoxCenter (5 シリーズ) にてファームウェアのバージョンを確認頂けます。

※当社ホームページよりダウンロード頂けます。

<https://www.mediaedge.co.jp/support/download/driver/>

以上でファームウェア更新完了です。